



TuS Kirchberg e.V.

Die Macht vom Wasserturm!

**alutecta**  
Aluminium in Form, Farbe + Funktion  
anzeige



**Stadionheft 2024/25**

7. Ausgabe

Kostenlos zum Mitnehmen

anzeige

Bezirks-Generalvertretung

**Christine Korbion**

Kirchberg

Telefon 06763 2463



**Mecklenburgische**  
VERSICHERUNGSGRUPPE

Partner des TuS Kirchberg 1909 e.V.

[www.tuskirchberg.de](http://www.tuskirchberg.de)

Du fehlst noch in unserem  
Azubi-Team!

**OCHS**  
★ ★ ★ ★ ★

**Bauen mit Holz -  
ökologisch & effizient!**

**Starte Deine Ausbildung bei der Ochs GmbH:**

- **Zimmerer** (m/w/d)
- **Bauzeichner** (m/w/d)
- **Technische Systemplaner** (m/w/d)  
Versorgungs- und Ausrüstungstechnik
- **Industriekaufleute** (m/w/d)
- **Kaufleute** (m/w/d)  
für Büromanagement
- **Fachinformatiker** (m/w/d)  
für Systemintegration
- **Duale Studiengänge** (B. Eng.)  
- Holztechnik | - Bauingenieurwesen



**Interessiert? Dann bewirb Dich jetzt!**

**Ochs GmbH** | Bahnhofstraße 37 | 55481 Kirchberg

Evelyn Hoff | Tel. 0 67 63/93 10-91 | [Bewerbung@ochs.info](mailto:Bewerbung@ochs.info) | [www.ochs.eu](http://www.ochs.eu)



## **Werte Sportfreunde,**

willkommen zu den Heimspielen unserer 1. und 2. Mannschaft an diesem Wochenende. Begrüßen möchte ich auch unsere Spielpartner, den FC Cosmos Koblenz, den SV Masburg sowie die Schiedsrichter beider Begegnungen.

Nach einem enttäuschend verlaufenden letzten Spieltag für unsere Senioren-Teams hoffe ich für alle drei Teams auf die Rückkehr einiger verletzter Spieler, um den Trainern wieder mehr Möglichkeiten im jeweiligen Kader zu gewährleisten.



Alle Zuschauer möchte ich heute bereits auf die diesjährige Weihnachtsverlosung hinweisen. Ab November läuft bereits wieder der Losverkauf. Am Sportplatzeingang sowie im Clubheim können Sie Lose erwerben bzw. werden auch von aktiven Mitgliedern darauf angesprochen. Weitere Verkaufsstellen sind das Hotel Weber und das Kirner Eck. Die Gewinnnummern werden am 11. Januar um 16 Uhr im Hotel Weber bekannt gegeben. Es warten wieder großartige Gewinne auf die Teilnehmer. Nähere Infos siehe im Innenteil.

Bereits heute möchte ich Jürgen Klumb für sein Engagement bei dieser Verlosung danken! Die Weihnachtsverlosung findet in diesem Jahr bereits zum 10. Mal statt! Der Lospreis liegt wie vor 10 Jahren bei 1 €! Danke auch hier an die Sponsoren für ihre Unterstützung für dieses Event. Danke auch allen Losverkäufern für ihren Einsatz.

Mit sportlichem Gruß,

*Dieter Domann*



der  
**Dachdecker**

**BERND BONGARD**  
GmbH & Co. KG

---

**Wir wünschen allen  
Mannschaften viel Erfolg  
in der Saison 2024/2025!**

**Bernd Bongard**  
**0171 8537748**  
**[info@derdachdecker-bongard.de](mailto:info@derdachdecker-bongard.de)**



## **Vorbericht TuS Kirchberg gegen Cosmos Koblenz**

Liebe Sportfreunde,

zum heutigen Heimspiel darf ich Sie alle recht herzlich begrüßen. Den Schiedsrichter Luis Herrig mit seinen Assistenten möchte ich auch an dieser Stelle herzlich willkommen heißen. Ein herzliches Willkommen auch an die Spieler, Trainer, Verantwortlichen und die Fans von Cosmos Koblenz.



Leider kann ich auch in dieser Ausgabe nicht von einem positiven Auswärtsspiel berichten. Am vergangenen Spieltag wollten wir die Meisterschaftsanwärter von RW Wittlich ärgern und Punkte aus Wittlich mit in den Hunsrück nehmen. In der ersten Halbzeit waren wir auch sehr gut im Spiel und hätten in Führung gehen können. Jedoch hatte auch RW Wittlich Torchancen und nutzte nach einem Eckball eine davon zur 1:0-Führung. Unsere Mannschaft blieb aber dran und schaffte noch vor der Pause den Ausgleich – ein verdienter Lohn für eine gute Leistung in der ersten Hälfte.

Wie in anderen Spielen zuvor kamen wir in der zweiten Halbzeit nicht mehr so gut ins Spiel, und Wittlich konnte in den ersten 15 Minuten der zweiten Halbzeit mehr und mehr Druck aufbauen. Mit einem Doppelschlag in der 59. und 61. Minute versetzte uns die Mannschaft aus Wittlich zwei Wirkungstreffer. Obwohl wir noch einmal alles versuchten, konnten wir kein positiveres Ergebnis mehr erzielen.

Auch heute treffen wir auf eine Spitzenmannschaft der Liga. Wie bei RW Wittlich ist auch das Ziel von Cosmos Koblenz, als Meister in die Oberliga Südwest aufzusteigen. Die Mannschaft wurde im Sommer kräftig verändert und besteht aus vielen leistungsstarken Spielern. Auch in diesem Spiel wird es um absoluten Einsatz, Leidenschaftlichkeit und enormen Willen gehen. Hier, glaube ich, haben wir uns in den letzten Wochen entwickelt. Leider konnten wir die positiven Ansätze nicht in zählbaren Erfolg umsetzen. Wir werden weiter daran arbeiten und wollen heute den „Bock“ umstoßen.

Ich hoffe, dass wir eine gute, ausgeglichene und leidenschaftliche Partie auf unserem Platz abliefern werden und Cosmos Koblenz alles abverlangen. Dann werden wir auch für unser Tun belohnt. Dazu brauchen wir die Unterstützung aller, die unseren Verein vertreten und unsere Farben im Herzen tragen. In diesem Sinne meine Bitte an alle: Feuert unsere Mannschaft an!!!

Ich freue mich auf ein schönes, faires Spiel!

Mit sportlichen Grüßen,

*Thorsten Haubst*



***Die Thomas Bau GmbH wünscht den  
Mannschaften des TuS Kirchberg viel  
Erfolg am heutigen Spieltag!***



anzeige  
**thomas  
bau**



## **Ahrweiler dreht das Spiel: Kirchberg verschenkt Führung**

In einem zunächst unspektakulären ersten Durchgang hatte unsere Mannschaft aus Kirchberg das Geschehen im Griff. Die starke Offensive der Gäste, angeführt von Almir Porca und Leon Waldminghaus, konnte die Elf von Kirchberg nicht aus der Ruhe bringen. In der 10. Minute hatten Erik Milz und Jonas Heimer eine vielversprechende Doppelchance, doch diese Möglichkeit blieb ungenutzt. Stattdessen nutzten die Kirchberger eine ihrer Chancen in der 13. Minute aus, als Jonas Heimer von der rechten Seite eine Flanke schlug. Der Gästekeeper David Weidner hatte Schwierigkeiten, den Ball zu fangen, was Lukas Gohres ausnutzte, um das 1:0 zu erzielen. Trotz dieses Rückstands zeigten die Ahrtaler kaum eine Reaktion und blieben passiv. Trainer Julian Feit war an der Seitenlinie sichtlich frustriert und fragte sich: „Was ist denn das für eine Körpersprache?“



Nur Niklas Schneider aus Kirchberg hatte in der 38. Minute eine Gelegenheit aus der Distanz, doch sein Schuss ging über das Tor. In der 43. Minute vergab Milz eine klare Chance, da er den Ball nicht in den Strafraum brachte.

Nach dem Seitenwechsel übernahmen dann jedoch die Gäste aus Ahrweiler das Kommando. Trainer Thorsten Haubst hatte in der Halbzeitpause eindringlich gewarnt, dass seine Mannschaft direkt wach sein müsse. In der 48. Minute nutzte Almir Porca eine Flanke von links außen, die der Stürmer des Ahrweiler BC eiskalt zum 1:1 verwertete. Der Angriff der Gäste kam nun richtig ins Rollen: Nach einem langen Einwurf von Waldminghaus konnte Porca den Ball entscheidend weiterleiten, und Rico Wagner sorgte in der 60. Minute für die 1:2-Führung.

Kurz darauf kam Luca Marx, der frisch eingewechselt wurde, in der 85. Minute zum Zug. Er erzielte per Kopfball nach einer genauen Flanke von Waldminghaus das 1:3. Zwar gelang es Niklas Schneider, in der Nachspielzeit das 2:3 zu erzielen (90.+3) und die Spannung zurückzubringen, doch es war letztlich zu spät für die Gäste, um das Spiel noch zu drehen.

Am Ende hat sich wieder einmal bestätigt, dass es nicht ausreichend ist, lediglich eine Halbzeit überzeugend zu spielen. Auch die zweite Halbzeit muss über die vollen 45 Minuten hinweg ernsthaft angegangen werden, um Punkte aus den Spielen zu erzielen.

Jetzt gilt es, in den kommenden Wochen vor der Winterpause noch einmal eine Serie zu starten, um Plätze nach oben gutzumachen.

*Tizian Christ*

**Jetzt als Verein  
günstiger einkaufen.**

**Viel. Mehr. Leistung.  
die GLOBUS Vereinskarte.**



Ob Jubiläum, Vereinsmeisterschaft oder Jugendfreizeit, in einem Verein gibt es häufig einen Grund für größere Einkaufstouren.

Mit der

## **GLOBUS Vereinskarte**

erhalten eingetragene Vereine jetzt

**10% Rabatt  
auf ihren Einkauf.**

Außerdem stehen Ihnen der Kauf auf Kredit sowie weitere Vergünstigungen & Services zur Verfügung.

Nähere Informationen erhalten Sie an unserem Empfang.



# 1. Mannschaft



# Peter Kleid

Ideen in Farbe...

# kleid



**Raumgestaltung**  
Lebendige Wohnkultur

**Fassadengestaltung**  
Die Visitenkarte des Hauses

**Wand- & Deckenbespannung**  
vom Spezialisten Unikate zum Leben



**Peter Kleid**  
**Malerfachbetrieb**

Sandkuhlstr. 2-4 · 55481 Kirchberg  
Tel.: 0 67 63 . 96 01 33 · Fax: 96 01 34  
e mail: Peter.Kleid@t-online.de





**Die Fliesen-Ausstellung in der Region**

**Partner des TuS Kirchberg 1909 e. V.**



**Entdecken Sie die  
neusten Fliesen-Trends.**

Wir freuen uns  
auf Ihren Besuch!



Herbert-Kühn-Straße 8  
55481 Kirchberg  
Telefon 0 67 63 . 3 03 86 - 0  
[www.fliesen-kemmer.de](http://www.fliesen-kemmer.de)  
[www.fliesen-galerie.de](http://www.fliesen-galerie.de)



Dennis Truiter  
PHOTO·MOMENTS



SPORT



HOCHZEIT



DROHNE



REPORTAGE

[WWW.PHOTO-MOMENTS.DE](http://WWW.PHOTO-MOMENTS.DE)

[photomoments.di](https://www.instagram.com/photomoments.di)

[photo-moments](https://www.facebook.com/photo-moments)



CREATING STORIES,  
CAPTURING  
PHOTO-MOMENTS!



FOTOBOX  
MIETEN!

# 1. Mannschaft





# Hottenbacher

Bäckerei Konditorei Cafe

Tel.: 06763 / 960361

Hauptstr.14, 55481 Kirchberg

Tel.: 06543 / 502777

Hauptstr.33, 55487 Söhren



**Fachfirma für umweltbewusste  
Gebäude- und Energietechnik**

- Sanitär
- Heizung
- Lüftung
- Elektro
- Klimaanlage
- erneuerbare Energien



## 1. Mannschaft: Rot-Weiss Wittlich – TuS Kirchberg I

### Kirchberg verliert nach ausgeglichener erster Halbzeit gegen Wittlich

In der Vorwoche musste die Kirchberger Mannschaft eine knappe 2:3-Niederlage gegen den Ahrweiler BC hinnehmen, und auch beim neuen Spitzenreiter Rot-Weiss Wittlich erlebte das Team eine bittere Enttäuschung. Nach einer ausgeglichenen ersten Halbzeit, die mit einem 1:1 endete, verloren die Kirchberger am Ende mit 1:3 und rutschten damit auf den 16. Tabellenplatz, was einen Abstiegsrang bedeutet.



Die erste Halbzeit verlief ausgeglichen, und die Kirchberger zeigten eine starke Leistung. Wittlich hatte kaum Lösungen, bis vier Minuten vor der Pause der Ball nach einer abgewehrten Ecke erneut in den Strafraum gebracht wurde. Daniel Littau nutzte diese Gelegenheit und köpft das 1:0 für Wittlich.

Die TuS-Mannschaft reagierte jedoch schnell: Jonas Heimer spielte den Ball schön durch zu Janik Auler, der unter dem Torwart Philipp Berhard hindurch zum 1:1-Pausenstand traf.

Nach der Halbzeitpause fehlte den Kirchbergern jedoch die nötige Griffigkeit in den entscheidenden Zweikämpfen. Wittlich kam stärker aus der Kabine und konnte in der zweiten Halbzeit zwei Tore innerhalb von drei Minuten erzielen. Zunächst fiel das 2:1, gefolgt vom 3:1, was die Kirchberger vor eine immense Herausforderung stellte.

Trotz einer engagierten Leistung und viel investierter Energie musste die Mannschaft erneut mit leeren Händen nach Hause fahren. Ein Unentschieden wäre für die Moral wichtig gewesen, doch die zwei schnellen Gegentore machten es den Kirchbergern unmöglich, zurück ins Spiel zu finden.

*Florian Daum*



# „Mit Sicherheit Fair Play.“

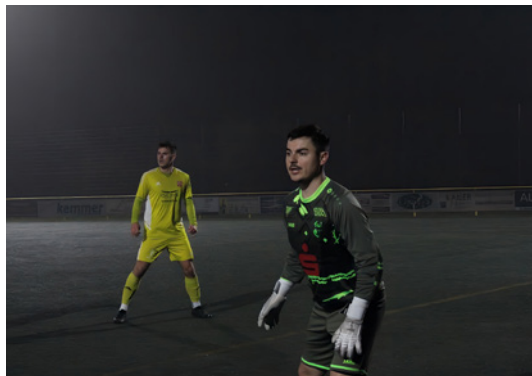
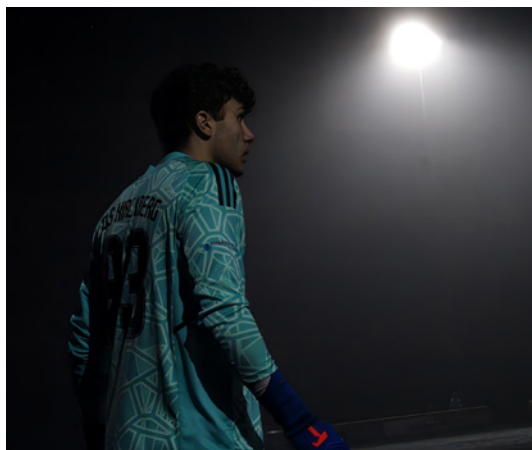
Wir wünschen viel Spaß und sportlichen Erfolg.

**Lautenschläger, Schweis, Wasinski GbR**  
Hauptstr. 66, 55481 Kirchberg Hunsrück  
Tel. 06763 6954900

[lautenschlaeger.schweis.wasinski@gs.provinzial.com](mailto:lautenschlaeger.schweis.wasinski@gs.provinzial.com)

WhatsApp 01512 3152031

**PROVINZIAL** 





## Zukunftsorientierter Lösungspartner und Systemlieferant

Wir sind ein erfolgreiches mittelständisches Spezialchemieunternehmen. Unsere Produkte verbessern die Qualität, die Funktionalität und die Performance von Textilien, Leder, Baustoffen, Farben, Lacken sowie von Reinigungsmitteln und Pflegeprodukten. Als Stiftungsunternehmen können wir dauerhaft konstante Strukturen, Unabhängigkeit und sichere Arbeitsplätze gewähren. Unsere Mitarbeiterinnen und Mitarbeiter prägen durch ihren individuellen Beitrag maßgeblich den Charakter unserer Unternehmensgruppe. Wir stehen für Smart Chemistry with Character. Das bedeutet, wir übernehmen Verantwortung für Technik, Mensch und Umwelt. Deshalb ist es uns wichtig, mit nachhaltigen chemischen Lösungen der bevorzugte Partner unserer Kunden zu sein.

Wir bieten interessante Aufgabengebiete, attraktive Arbeitsbedingungen sowie vielfältige Perspektiven und Entwicklungsmöglichkeiten. Wir sehen in jedem einzelnen Mitarbeiter eine wertvolle Investition in die Zukunft. Für uns ist es daher besonders wichtig, Talente frühzeitig zu erkennen und ihnen Chancen für ihre Entfaltung zu geben.

**Branche:**  
Chemie

**Standorte:**  
26 Gesellschaften

**Mitarbeiter:**  
Mehr als 2.200 weltweit

**Adresse:**  
CHT Germany GmbH  
Bismarckstraße 102  
72072 Tübingen

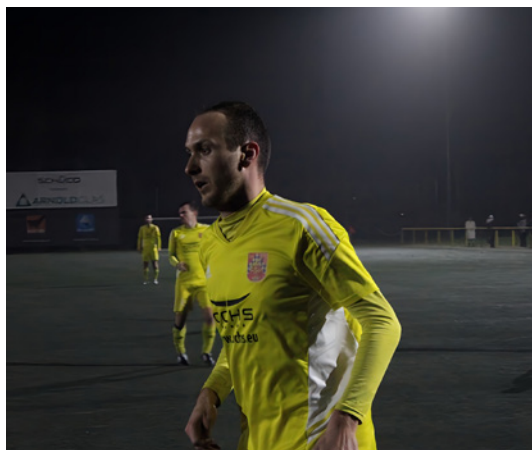
[www.cht.com](http://www.cht.com)

### Gute Gründe, sich für die CHT Gruppe zu entscheiden:

- Interessante und verantwortungsvolle Aufgabengebiete
- Interdisziplinäre und eigenverantwortliche Zusammenarbeit in internationalen Teams
- Fundierte und individuelle Einarbeitung sowie Förderung persönlicher und beruflicher Weiterentwicklung
- Karrierechancen in allen Bereichen einer internationalen Unternehmensgruppe
- Faire und leistungsorientierte Vergütung
- Unabhängigkeit und Sicherheit durch eine nachhaltig wirtschaftende Muttergesellschaft (Stiftung)
- Freundliche und angenehme Atmosphäre mit kollegialem Umgang
- Werteorientierte Führung
- Ausgewogene Work-Life-Balance

**Adresse Kirchberg:**  
keim additec surface GmbH  
Hugo-Wagner Str. 9  
55481 Kirchberg  
[career.kirchberg@cht.com](mailto:career.kirchberg@cht.com)

# 1. Mannschaft



Ihr Partner im Gerüstbau!

*Sicher. Hoch. Hinaus.*



**KLEID**   
**GERÜSTBAU**

Bahnhofstraße 51  
55481 Kirchberg  
Tel. 06763/3600  
info@kleid-geruestbau.de  
www.kleid-geruestbau.de



*Mit geschärftem  
Blick  
zum Torerfolg!*

OPTIK

UHREN

SCHMUCK

*Leonhardt*

HAUPTSTRASSE 20 • KIRCHBERG  
- www.brillen-uhren-leonhardt.de -



### Aktueller Spieltag Rheinlandliga, Saison 2024-25

Fr, 08.11.24   19:30	<b>FSV Trier-Tarforst</b>	⋮ TuS Mosella Schweich	-:-
	20:00 <b>SG 2000 Mülheim-Kärlich</b>	⋮ FC Bitburg	-:-
Sa, 09.11.24   16:00	<b>SG Malberg</b>	⋮ SG Westerburg	-:-
	16:30 <b>SG Hochwald</b>	⋮ VfB Wissen	-:-
	17:30 <b>Ahrweiler BC</b>	⋮ SG Schneifel 2006 e.V.	-:-
So, 10.11.24   15:00	<b>TuS Immendorf</b>	⋮ SG 99 Andernach	-:-
	15:00 <b>FV Hunsrückhöhe</b>	⋮ VfB Linz	-:-
	15:00 <b>SG Vordereifel Müllenbach</b>	⋮ SV Rot-Weiss Wittlich	-:-
	15:30 <b>TuS Kirchberg</b>	⋮ FC Cosmos Koblenz	-:-

### Nächster Spieltag Rheinlandliga, Saison 2024-25

Sa, 16.11.24   14:00	<b>SG 99 Andernach</b>	⋮ FV Hunsrückhöhe	-:-
	17:30 <b>SG Westerburg</b>	⋮ FSV Trier-Tarforst	-:-
	18:00 <b>FC Bitburg</b>	⋮ SG Hochwald	-:-
	18:00 <b>SG Schneifel 2006 e.V.</b>	⋮ FC Cosmos Koblenz	-:-
So, 17.11.24   15:30	<b>TuS Mosella Schweich</b>	⋮ Ahrweiler BC	-:-
	15:30 <b>VfB Linz</b>	⋮ SG Malberg	-:-
	15:30 <b>VfB Wissen</b>	⋮ TuS Immendorf	-:-
	15:30 <b>SV Rot-Weiss Wittlich</b>	⋮ SG 2000 Mülheim-Kärlich	-:-
	15:30 <b>SG Vordereifel Müllenbach</b>	⋮ TuS Kirchberg	-:-
Fr, 22.11.24   20:00	<b>TuS Immendorf</b>	⋮ FC Bitburg	-:-
	20:00 <b>SG 2000 Mülheim-Kärlich</b>	⋮ SG Vordereifel Müllenbach	-:-

# Alles für den Bau!

# KRÄMER

Hochbau | Betontankstelle | Tiefbau | Innenausbau | Bodenbeläge | Gala-Bau | Türen & Tore | Fachmarkt



## Frischbeton zum Selbstzapfen und Mitnehmen!

Ranfahren. Knopfdrücken. Wegfahren.

So einfach funktioniert das Selbstabholer-Prinzip. Überzeugen Sie sich selbst!

## Betonsorten

- Beton-/Estrich, Korn: 0/8, Güte: 20/25
- Beton, Korn: 0/16, Güte: 12/15
- Beton, Korn: 0/16, Güte: 20/25
- Beton, Korn: 0/16, Güte: 25/30
- Trass-Zement-Mörtel 0/2, Güte: 20/25
- Drainage-Beton, Korn: 4/8
- Drainage-Beton, Korn: 8/16

Alle Betonsorten sind erdfeucht & mit Trasszement. Auch erhältlich mit Verzögerer.



## Willkommen bei Krämer – weil's nahe liegt!

Bauen – Renovieren – Gestalten: Auf über 25.000 qm bietet Krämer Baustoffe in Reich ein umfangreiches Baustoffsortiment und das gleich vor der Haustür – gute Beratung selbstverständlich inklusive. Denn wir wollen, dass Ihr Vorhaben gelingt! So machen wir Ihr Projekt zu unserem Anliegen. **Sprechen Sie uns an!**



Tabelle Rheinlandliga, Saison 2024-25

Platz	Mannschaft	Spiele	Torverhältnis	Punkte
<b>1.</b>	SV Rot-Weiss Wittlich	14	41 : 18	<b>31</b>
<b>2.</b>	SG 2000 Mülheim-Kärlich	14	38 : 16	<b>29</b>
<b>3.</b>	SG Vordereifel Müllenbach	14	38 : 22	<b>29</b>
<b>4.</b>	SG Hochwald	14	31 : 22	<b>27</b>
<b>5.</b>	SG 99 Andernach	14	30 : 21	<b>27</b>
<b>6.</b>	FC Cosmos Koblenz	14	26 : 14	<b>25</b>
<b>7.</b>	Ahrweiler BC	14	35 : 32	<b>24</b>
<b>8.</b>	FC Bitburg	14	24 : 19	<b>21</b>
<b>9.</b>	VfB Wissen	14	18 : 18	<b>20</b>
<b>10.</b>	FV Hunsrückhöhe	14	29 : 30	<b>19</b>
<b>11.</b>	TuS Immendorf	14	26 : 32	<b>19</b>
<b>12.</b>	SG Westerburg	14	21 : 32	<b>15</b>
<b>13.</b>	VfB Linz	14	23 : 35	<b>14</b>
<b>14.</b>	TuS Mosella Schweich	14	28 : 37	<b>13</b>
<b>15.</b>	SG Schneifel 2006 e.V.	14	19 : 30	<b>13</b>
<b>16.</b>	TuS Kirchberg	14	24 : 37	<b>12</b>
<b>17.</b>	FSV Trier-Tarforst	14	22 : 34	<b>9</b>
<b>18.</b>	SG Malberg	14	16 : 40	<b>8</b>



# Wöllstein

Mit Pflanzen leben  
Interieurs & Pflanzen

Innenraumbegrünung • Beratung • Planung  
Pflegeservice • Hydrokulturanlagen

Metzenhausener Str. 9 • 55481 Kirchberg • Tel: 0 67 63 / 30 35 85

Fax: 0 67 63 / 30 35 86 Mobil: 0171 / 80 44 610

Email: [m.woellstein@t-online.de](mailto:m.woellstein@t-online.de)



### *Hallo liebe TuS-Fans,*

Zum heutigen Heimspielsonntag der Zweiten und der Ersten Mannschaft möchte ich euch alle wieder recht herzlich begrüßen. Ein besonderer Gruß gilt unseren Gästen aus Masburg und dem Schiedsrichter.

Masburg steht auf dem 4. Tabellenplatz mit nur 5 Punkten Rückstand auf Platz 1. Mit 35 erzielten Toren haben sie den zweitbesten Sturm der Liga. Aus den letzten 5 Spielen haben sie 13 Punkte geholt. Im Hinspiel konnten wir einen Punkt aus Masburg mit nach Hause nehmen. Wir sind jetzt 8 Spiele ohne Sieg – eine Serie, die viele Gründe hat. Sicherlich spielt das fehlende Personal eine Rolle. Durch immer wieder private Termine und unnötige Sperren fehlen immer wieder wichtige Spieler.



Im Auswärtsspiel in Sohren mussten wir eigentlich einen Dreier holen. Doch zu viele Chancen blieben ungenutzt. Durch zwei dumm kassierte gelb-rote Karten und die Verletzung von Patrick mussten wir dann im nächsten Spiel gegen Kostenz auf diese Spieler verzichten.

Gegen Kostenz hätten wir im ersten Durchgang eigentlich in Führung gehen müssen. Maxi Piroth traf leider nur den Pfosten. Dann kam es leider wie so oft in letzter Zeit: Die Gäste gingen mit ihrer ersten Chance im zweiten Durchgang in Führung.

Trotz der schwierigen Lage bei allen 3 Seniorenteams ist es wichtig, dass wir zusammenhalten und optimistisch bleiben. Wir wissen, dass wir das Potenzial haben, die Wende zu schaffen. Lasst uns gemeinsam anpacken und die nächsten Spiele mit neuem Elan angehen!

*Andreas Auler*

 **LOTTO**  
Rheinland-Pfalz  
***Partner des Sports***

Anbieter gem. §9 Abs. 8 GlüStV 2021. Spielteilnahme ab 18 Jahren. Glücksspiel kann süchtig machen.  
Nähere Informationen unter [www.buwei.de](http://www.buwei.de). Hotline der BZgA: 0800 1 372 700 (kostenlos und anonym).



### ***Dramatisches Derby endet mit Punkteteilung: TuS Kirchberg II gegen SG Sohren 3:3***

Am vergangenen Samstagabend hieß es für unsere zweite Mannschaft DERBYTIME! Im Spiel zwischen TuS Kirchberg II und der SG Sohren gab es ein wahres Torfestival mit einem ernüchternden Ergebnis für uns.

Kirchberg begann überzeugend, konnte aber keine Angriffe zielführend ausspielen. In der ersten Hälfte sah der spielende Trainer der Gäste nach einer Tätlichkeit die rote Karte, wodurch wir von nun an in Überzahl waren. Kurz vor Schluss war es Patrick Sehn-Henn, der das 1:0 per Kopf nach einer Ecke erzielte.



Nach der Pause ging es dann gut weiter für die Zweite, ehe es für unseren Stürmer Leon Görden die gelb-rote Karte gab. Somit hieß es nun 10 gegen 10. Glücklicherweise konnten wir anschließend in der 57. Minute durch Maximilian Piroth auf 2:0 erhöhen, und es sah nach einem sicher geglaubten Sieg aus. Doch in der 61. Minute brachte Nick-Emil Grimm die SG Sohren mit seinem Anschlusstreffer zurück ins Spiel. Kurz darauf gelang Patrick Sehn-Henn mit seinem zweiten Treffer das 3:1 für Kirchberg. Die Freude währte jedoch nicht lange, denn Christopher Faust verkürzte durch einen Nachschuss nach einer Ecke sofort auf 2:3. Von nun an hatte das Spiel eine andere Dynamik, und durch die verletzungsbedingte Auswechslung von Patrick Sehn-Henn fehlte ein Zielspieler im Sturm.

In den Schlussminuten wechselte Kirchberg zweimal und brachte Pascal Endres und Christian Lise ins Spiel. Kurz vor Abpfiff schoss Nick-Emil Grimm in der 93. Minute mit seinem Treffer den Ausgleich für die SG Sohren, nachdem der Ball nicht ordentlich geklärt wurde. Ebenso bekam Pascal Endres kurz vor Schluss ebenfalls die gelb-rote Karte und wird im nächsten Spiel fehlen. Die Partie endete schließlich mit einem 3:3 und somit wieder mal nur einem Punkt für unsere Zweite, was für alle Beteiligten nach den letzten Spielen nicht zufriedenstellend ist.

Jetzt heißt es in dieser Woche volle Konzentration aufs Training, ehe es dann am Sonntag zuhause im Derby gegen die SG Ober Kostenz geht.

*Niclas Auler*



anzeige

# **ARNOLD GLAS**<sup>®</sup> Kirchberg

Hunsrücker Glasveredelung Wagener GmbH & Co. KG  
CRISTALUX Kirchberger Glas GmbH & Co. KG

Otto-Hahn-Straße 1  
55481 Kirchberg  
Telefon: 06763 93050

[www.arnold-glas.de](http://www.arnold-glas.de)

Wir bilden aus.

- Metallbauer / in Fachrichtung Konstruktionstechnik
- Technische / r Systemplaner / in
- Industriekaufmann / frau
- Flachglas-Technologe /- Technologin

Interesse ?

Dann schau unter

<https://arnold-glas.de/unternehmen/ueber-arnold-glas/karriere/>





## 2. Mannschaft: TuS II mit Niederlage im Derby gegen die SG Ober Kostenz

### TuS Kirchberg II – SG Ober Kostenz 0:1 (0:0)

Nach 90 Minuten Spielzeit lautete das Ergebnis zwischen dem TuS Kirchberg II und der SG Ober Kostenz 0:1. Das Ziel lautete im Derby, wieder in die Erfolgsspur zu finden.

Die erste Halbzeit startete mit vielen langen Bällen hinter die jeweiligen Ketten und einem leichten Ballbesitz sowie Chancenplus für die Zweite des TuS Kirchberg. Auf beiden Seiten kam es jedoch nur zu zwei wirklichen Highlights. Beide Teams trafen nach herausgespielter Flanke zu einem Pfostentreffer. Die erste Halbzeit war zudem vom Ziel geprägt, die Null zu halten und auf den einen Moment zu warten, da sich beide Teams aktuell in der Abstiegsregion befinden und im Derby auf wichtige Punkte hoffen.

Zum Seitenwechsel ging das Spiel bis zur 69. Minute ähnlich weiter. Auf beiden Seiten entstanden wenige hochkarätige Tormöglichkeiten. Das Spiel war weiterhin durch das Geschehen im Mittelfeld mit einigen Zweikämpfen geprägt. Die SG Ober Kostenz kam mit dem Seitenwechsel auch zunehmend griffiger in die Partie. So kam es in der 69. Minute zu einem Einwurf am Strafraum des TuS Kirchberg II. Dieser führte nach zwei fehlgeschlagenen Klärungsaktionen im Strafraum zur Schussmöglichkeit für die SG Ober Kostenz. Diese Aktion führte zum 0:1 durch Nico Rodenbusch (15) zum Führungstreffer. Bis zum Ende der Partie kam es überwiegend zu vermehrten Foulspielen und einem Abwehrbollwerk durch die Gäste. Mit gelegentlichen Konteraktionen bekam die Kirchberger Reserve Probleme und fand nicht mehr richtig ins Spiel. Auch die Einwechslungen von Justin Wenzel (71.), Lukas Wilbert (72.) und Markus Heimer (76.) brachten keinen frischen Wind, um sich vielversprechende Tormöglichkeiten herauszuspielen.

Am Ende waren es zwei ähnlich hart umkämpfte Halbzeiten. Beide Mannschaften kamen zu wenigen guten Abschlussaktionen und verteidigten zunächst ihr Tor. Zuletzt ging die SG Ober Kostenz durch eine eiskalte Aktion in Führung und verteidigte die drei Punkte.

#### **Aufstellung:**

Tim Buchholz, Tim-Philipp Reuland, Eric Wenzel, Niclas Auler, Paul Kahlin (72. Lukas Wilbert), Patrick Daum, Maximilian Piroth, Manuel Kleid, Julian Weiand, Moritz Heidrich (76. Markus Heimer), Mustapha Lamine (71. Justin Wenzel)

*Eric Wenzel*

# Different

- WERBEAGENTUR
- BESCHRIFTUNGEN
- TEXTILDRUCK
- PRINT
- WORKWEAR
- TASSENDRUCK
- COPYSHOP

die-druck-fabrik.de  
**DRUCK**  
**DFABRIK**



Hugo-Wagener-Str. 5 · 55481 Kirchberg · © 0 67 63 - 93 95 191 · [www.die-druck-fabrik.de](http://www.die-druck-fabrik.de)





anzeige

 **LAUER**  
ELEKTROFACHGESCHÄFT  
Installation | Beratung | Service

**Unser Service:**

- Elektroinstallation
- Hausgeräte
- Kundendienst
- Sat.-Anlagen
- Alarmanlagen
- Lichttechnik

Kappeler Straße 13  
55481 Kirchberg  
Telefon 06763/13 01



[www.lauer-elektro.de](http://www.lauer-elektro.de)

anzeige

 **HTM**

**DIE WERT-ERHALTER**

**Wartung, Kundendienst & Optimierung von Gebäudetechn. Anlagen**

Lüftung ■ Kälte ■ Heizung ■ Sanitär ■ Elektro ■ MSR ■ Brandschutz ■ Hygiene

HTM GmbH & Co. KG  
Industriegebiet Wengerohr  
Brüsselstraße 4 · 54516 Wittlich

Tel.: +49 (0) 65 71 / 958 96-0  
[info@htm-wartung.de](mailto:info@htm-wartung.de)  
[www.htm-wartung.de](http://www.htm-wartung.de)





**RÖMER**  
APOTHEKE



**SCHWANEN**  
APOTHEKE



*für Ihre Gesundheit!*

### RÖMER APOTHEKE

Inh.: Apotheker Stefan Vogt  
Hauptstraße 75 a  
55481 Kirchberg  
Fon: 0 67 63 - 96 00 10

### SCHWANEN APOTHEKE

Inh.: Apotheker Stefan Vogt  
Filialleitung: Yvonne Henrich  
Marktstraße 65  
55469 Simmern  
Fon: 0 67 61 - 22 01

[www.apotheke-simmern.de](http://www.apotheke-simmern.de) · [www.roemer-apotheke-kirchberg.de](http://www.roemer-apotheke-kirchberg.de)

Backen aus Leidenschaft seit 1898!

Geschmackliche

**Volltreffer**

gibt's bei



**Jung**



Backbetriebe H. Jung e.K.

Wildburgstr. 41 • 55469 Simmern

Tel: 06761 / 964840 • [info@jung-back.de](mailto:info@jung-back.de) • [jung-back.de](http://jung-back.de)



anzeige

**PERSONENBEFÖRDERUNG - MIETWAGEN mit Fahrer**

🕒 24 Stunden Bereitschaft    🏠 Alle Krankenkassen    ♿ Behindertengerecht  
🔄 HoF- & Bringservice    💳 VISA    📱 AMEX    🍷 P    📧 Bezahlungsmöglichkeiten

- Dialyse-, Rollstuhl- und Krankenfahrten
- Stadtfahrten in Kirchberg
- Clubfahrten zu Events
- Shuttleservice bis 8 Personen
- Abholservice des eigenen PKW
- Firmen- und Sonderfahrten
- ALF - AnrufLinienfahrten
- Flughafentransfer
- Einkaufs- und Besorgungsfahrten

**NEU: Fahrtenbuchung auch per what's app**

Emil-Thomas-Str. 1 · 55481 Kirchberg · **06763 - 93 93 311**

anzeige



- Metzgerei
- Partyservice
- Catering

Eichenring 28 • 56290 Buch • 0 67 62 - 23 25



### Aktueller Spieltag Kreisliga A6 , Saison 2024-25

Fr, 08.11.24   20:15	<b>SG Vorderhunsrück Sabershausen</b>	⚡	<b>SV Blau-Weiß Binningen</b>	--
Sa, 09.11.24   17:30	<b>SG Morshausen</b>	⚡	<b>SG Sohren</b>	--
So, 10.11.24   12:30	<b>TuS Kirchberg II</b>	⚡	<b>SV Masburg</b>	--
14:30	<b>SG Niederburg</b>	⚡	<b>SpvGG Cochem</b>	--
14:30	<b>SG Mosel Löff</b>	⚡	<b>FC "Blau-Weiß" Korbach II</b>	--
14:45	<b>SG Ober Kostenz</b>	⚡	<b>SV Blankenrath</b>	--
15:00	<b>SG Viertäler Oberwesel</b>	⚡	<b>SG Braunshorn</b>	--

### Nächster Spieltag Kreisliga A6 , Saison 2024-25

Fr, 15.11.24   20:00	<b>FC "Blau-Weiß" Korbach II</b>	⚡	<b>SG Niederburg</b>	--
Sa, 16.11.24   17:00	<b>SG Viertäler Oberwesel</b>	⚡	<b>SV Blau-Weiß Binningen</b>	--
19:00	<b>SG Sohren</b>	⚡	<b>SG Vorderhunsrück Sabershausen</b>	--
So, 17.11.24   14:30	<b>SG Braunshorn</b>	⚡	<b>SG Mosel Löff</b>	--
15:00	<b>SV Blankenrath</b>	⚡	<b>TuS Kirchberg II</b>	--
15:00	<b>SV Masburg</b>	⚡	<b>SG Morshausen</b>	--
15:00	<b>SpvGG Cochem</b>	⚡	<b>SG Ober Kostenz</b>	--
So, 24.11.24   14:30	<b>SG Mosel Löff</b>	⚡	<b>SG Morshausen</b>	--
15:00	<b>SpvGG Cochem</b>	⚡	<b>SV Blankenrath</b>	--
15:00	<b>SG Sohren</b>	⚡	<b>SV Blau-Weiß Binningen</b>	--

anzeige

55469 Simmern Tel.: 06761-90520



# Donsbach-Weirauch

**Getränke & Zelte**



Getränkefachgroßhandel



Zeltverleih



Möbiliar & Ausstattung



Getränkemärkte

info@donsbach-weirauch.de

anzeige

MALERBETRIEB  
RAUMGESTALTUNG  
FASSADENGESTALTUNG  
GERÜSTBAU

# MARAFAKLEID

FARBE & CO GMBH



Bahnhofstraße 51, 55481 Kirchberg Tel. 06763/3600  
info@marafa-kleid.de www.marafa-kleid.de



Tabelle Kreisliga A6 , Saison 2024-25

Platz	Mannschaft	Spiele	Torverhältnis	Punkte
<b>1.</b>	SG Braunschorn	13	36 : 18	<b>29</b>
<b>2.</b>	SG Viertäler Oberwesel	13	32 : 14	<b>28</b>
<b>3.</b>	SG Mosel Löf	12	29 : 16	<b>25</b>
<b>4.</b>	SV Masburg	13	35 : 22	<b>24</b>
<b>5.</b>	SG Morshausen	12	30 : 17	<b>24</b>
<b>6.</b>	SpvGG Cochem	12	20 : 17	<b>18</b>
<b>7.</b>	SV Blau-Weiß Binningen	12	20 : 19	<b>17</b>
<b>8.</b>	SG Vorderhunsrück Sabershausen	13	18 : 31	<b>16</b>
<b>9.</b>	SV Blankenrath	12	26 : 27	<b>15</b>
<b>10.</b>	TuS Kirchberg II	13	23 : 28	<b>12</b>
<b>11.</b>	SG Ober Kostenz	13	16 : 26	<b>12</b>
<b>12.</b>	FC "Blau-Weiß" Karbach II	12	20 : 32	<b>11</b>
<b>13.</b>	SG Sohren	11	18 : 32	<b>9</b>
<b>14.</b>	SG Niederburg	13	17 : 41	<b>5</b>

**Herausgeber:**

TuS Kirchberg 1909 e.V.  
 1. Vorsitzender: Peter Kleid  
 Sandkuhlstraße 4  
 55481 Kirchberg  
 Tel. 06763/960133  
 Mob.: 0170 5553726  
 E-Mail: info@tuskirchberg.de

Auflagenhöhe: 10 Exemplare

**Texte und Bilder:**

Gestellt durch Mitglieder des TuS Kirchberg e. V.,  
 Jana Kunz, Dennis Irmiter & Christian Kiefer.

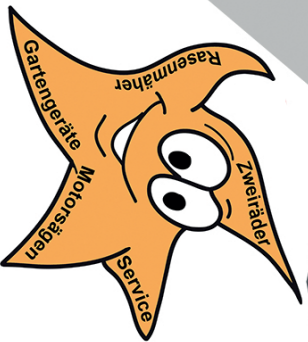
**Digitaldruck:**

TuS Kirchberg e. V

Änderungen und Irrtümer vorbehalten.  
 Für Druck- und Satzfehler keine Haftung.



**Ab jetzt auf über  
850m<sup>2</sup> für Sie da!**



**Franz Linn**

Herbert-Kühn-Str. 6

55481 Kirchberg

Telefon 06763 2256

service@franz-linn.de

www.franz-linn.de



**E-BIKES**

*Für überall*



Installationservice  
für automatische  
Rasenmäroboter  
von Stihl





### ***Dritte wird von SSV Ellenz-Poltersdorf überrollt***

Am 12. Spieltag war bei uns der aktuelle Tabellendritte SSV Ellenz-Poltersdorf zu Gast.

Die Rollen waren schon vor Beginn der Partie klar verteilt. Auch über die Offensivstärken der Gäste, insbesondere der Spieler Michael Zenz und Torsten Schmidt, war man sich bewusst. Allein gegen Torsten Schmidt musste sich unsere Verteidigung sechs Mal geschlagen geben.

Unsere Mannschaft hingegen startete wieder mit Florian Jakobs im Tor und mit zwei angeschlagenen Feldspielern. Beim letzten Spiel in Enkirch hatte sich Manu Eich eine Verletzung zugezogen und war aus diesem Grund nicht im Kader. Ein großes Dankeschön geht an Andre Eckes und Markus Heimer, die uns auch in diesem Spiel ausgeholfen und unterstützt haben.

Das Spiel war keine 15 Minuten alt, und schon konnte sich Zenz gegen unsere Verteidigung im Eins-gegen-eins durchsetzen und legte zum 0:1 für den freistehenden Schmidt auf. Das 0:2 fiel nur drei Minuten später nach einem Eckball. Auch hier konnte der Stürmer ohne Druck einköpfen. Vor der Halbzeit konnte Ellenz-Poltersdorf noch auf 0:3 erhöhen.

Nach der Halbzeit haben die Gäste noch eine Schippe draufgelegt und legten Tor um Tor nach. Unsere eigenen Chancen konnten wir leider nicht nutzen, und so verlor man das Spiel deutlich, aber verdient mit 0:7.

In der Schlussphase hat sich noch Rami verletzt, konnte sich aber nicht mehr auswechseln lassen, da keine Ersatzspieler mehr vorhanden waren. An dieser Stelle: Gute Besserung, Rami!

*Michael Lise*



**Wehmeyer-Bug**



**Natursteine**

**GRABMALE**

Seit über 100 Jahren

**Sandkuhlstraße 20  
55481 Kirchberg  
06763-2263**

[www.wehmeyer-bug.de](http://www.wehmeyer-bug.de)  
[natursteine@wehmeyer-bug.de](mailto:natursteine@wehmeyer-bug.de)

# 3. Mannschaft





Wir  
machen  
das  
für Sie!

**Ihr Urlaub ist die schönste Zeit des Jahres.**

Vertrauen Sie daher auf die Erfahrung der

Reise-Experten vom TUI ReiseCenter.

Jetzt die besten Plätze für die Ferien sichern.

**Kommen Sie vorbei. Wir freuen uns auf Sie!**

Ihr Team vom TUI ReiseCenter Kirchberg



**TUI ReiseCenter**

TUI ReiseCenter - Reisebüro Jürgen Tappe  
Simmerner Str. 1, Kirchberg, Tel. (0 67 63) 28 66  
[www.tui-reisecenter.de/kirchberg1](http://www.tui-reisecenter.de/kirchberg1)

hit

systemhaus &  
werbeagentur

Server & Arbeitsplatz · Sicherheit & Datenschutz  
Full Service IT-Support · Printmedien · Web Design  
Web Development · Support & Hosting

HIT Hahn Informations-Technologie GmbH & Co. KG  
Dietrichshöhe 3 · 55491 Büchenbeuren · Tel. 06543 818930

[www.hahn-it.de](http://www.hahn-it.de)



## Aktueller Kreisliga B 14, Saison 2024-25

So, 10.11.24   11:45	SG Zell/Bullay-Alf II	⋮ SV Blankenrath II	--:--
14:30	SG Baldenau Hundheim	⋮ SV Strimmig	--:--
14:30	SSV Ellenz-Poltersdorf	⋮ SV Longkamp	--:--
14:30	SG Enkirch	⋮ FC Peterswald-Löffelscheid	--:--
14:30	SG Dhrontal-Weiperath II	⋮ SV Gonzerath	--:--
14:30	DJK Morscheid	⋮ FC Traben-Trarbach	--:--
14:45	SG Hunsrückhöhe Bärenbach	⋮ TuS Kirchberg III	--:--

## Nächster Spieltag Kreisliga B 14, Saison 2024-25

Sa, 16.11.24   17:00	FC Peterswald-Löffelscheid	⋮ SSV Ellenz-Poltersdorf	--:--
19:00	TuS Kirchberg III	⋮ SG Zell/Bullay-Alf II	--:--
So, 17.11.24   13:00	SV Blankenrath II	⋮ DJK Morscheid	--:--
14:30	FC Traben-Trarbach	⋮ SG Dhrontal-Weiperath II	--:--
14:30	SV Longkamp	⋮ SG Baldenau Hundheim	--:--
14:30	SV Strimmig	⋮ SG Hunsrückhöhe Bärenbach	--:--
15:00	SV Gonzerath	⋮ SG Enkirch	--:--
So, 24.11.24   14:30	SG Enkirch	⋮ SV Longkamp	--:--

anzeige

# Ihr Lotto-, Zeitschriften- und Tabak-Shop im Wasgau-Markt

**Uwe Barthel**

Freiherr-von-Drais-Str. 2  
55481 Kirchberg

06763/30 21 92

**LOTTO PRESSE TABAK**

**UB**

anzeige



Marktplatz 11 · 55481 Kirchberg · Fon: 0 67 63 / 72 98



Tabelle Kreisliga B 14, Saison 2024-25

Platz	Mannschaft	Spiele	Torverhältnis	Punkte
<b>1.</b>	SV Strimmig	13	33 : 12	<b>29</b>
<b>2.</b>	SG Hunsrückhöhe Bärenbach	13	38 : 22	<b>28</b>
<b>3.</b>	SSV Ellenz-Poltersdorf	13	37 : 17	<b>27</b>
<b>4.</b>	FC Traben-Trarbach	13	44 : 26	<b>27</b>
<b>5.</b>	SG Enkirch	12	37 : 18	<b>23</b>
<b>6.</b>	DJK Morscheid	13	38 : 26	<b>19</b>
<b>7.</b>	SV Gonzerath	13	25 : 21	<b>17</b>
<b>8.</b>	FC Peterswald-Löffelscheid	13	28 : 30	<b>17</b>
<b>9.</b>	SG Baldenau Hundheim	13	26 : 33	<b>14</b>
<b>10.</b>	SV Blankenrath II	13	18 : 31	<b>14</b>
<b>11.</b>	SV Longkamp	12	16 : 28	<b>10</b>
<b>12.</b>	SG Dhronal-Weiperath II	13	19 : 38	<b>8</b>
<b>13.</b>	SG Zell/Bullay-Alf II	13	9 : 36	<b>8</b>
<b>14.</b>	TuS Kirchberg III	13	17 : 47	<b>7</b>

Kontaktlinsen  
Brillen



**Inh.: Susanne Caspar**  
Hauptstr. 70 · 55481 Kirchberg  
Telefon: 0 67 63 / 30 21 60

Mail: [opticsinfo@t-online.de](mailto:opticsinfo@t-online.de)

[www.opti-cs.de](http://www.opti-cs.de)

# Wir liefern Spannung, Sie den Torjubel!

Erleben Sie Lokalsport der Spitzen-  
klasse – powered by Westenergie.



[westenergie.de](http://westenergie.de)

## **Förderverein für den Fußball im TuS Kirchberg e.V.**

Sie ist aus der Vorweihnachtszeit beim TuS Kirchberg nicht mehr wegzudenken: Die Verlosung zu Weihnachten.

In diesen Tagen startet der Verkauf der Lose an den bereits gewohnten Verkaufsstellen Kirner Eck, Hotel Weber, Imbiss „Die Zwiebel“, Foto Reuland. Auch bei den Spielern aller Seniorenmannschaften und über die Jugendmannschaften sind die Lose erhältlich.

Wie in der Vergangenheit gibt es Geldpreise im Wert von 350 €, 200 €, 100 € und 50 € zu gewinnen. Und für die Fußballfreunde von Mainz 05 sind Freikarten für zwei Bundesligaspiele der Rückrunde im Lostopf. Weiterhin sind zahlreiche Sachpreise, Gutscheine sowie Tankkarten zu gewinnen.

 **Weihnachts Verlosung**  
Veranstalter: Förderverein für  
den Fußball im TuS kirchberg

*Geldpreise:*  
350,00 €, 200,00 €  
100,00 €, 50,00 €  
Karten Bundesligaspiele in Mainz  
Gutscheine und Sachpreise

**Lospreis: 1,-€**

**Öffentliche Bekanntmachung  
der Gewinner**  
**Samstag, 11.1.25 um 16.30 Uhr**  
**im Hotel Weber**

Der Gegenwert kann nicht ausbezahlt werden! · Rechtsweg ist ausgeschlossen  
Die Gewinnnummern werden veröffentlicht unter: [www.tuskirchberg.de](http://www.tuskirchberg.de)

Die öffentliche Bekanntgabe der Gewinner erfolgt gegenüber dem Vorjahr im Hotel Weber. Termin hierfür ist Samstag, der 11. Jan. 2025 um 16:30 Uhr

# DICONAL®

PV-Montagesystem - einfach, schnell, fest !



**alutecta**  
Aluminium in Form, Farbe + Funktion



Alutecta GmbH&Co.KG  
Rudolf-Diesel-Str.1  
55481 Kirchberg

[alutecta.de](http://alutecta.de)

Wir suchen Dich!

**Fachkraft Metalltechnik**  
**Produktionshelfer**  
**Lagermitarbeiter**  
**Mitarbeiter Instandhaltung**

Meldet Euch einfach

06763 308-52

[personal@alutecta.de](mailto:personal@alutecta.de)